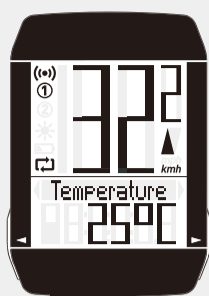


**CZ NÁVOD K POUŽITÍ**

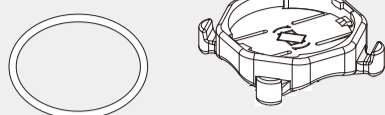


Před použitím tohoto výrobku je důležité, abyste se seznámili se všemi provozními a prodejními pokyny. Používejte výrobek pouze tak, jak je popsáno v návodu a pouze pro uvedené oblasti použití.

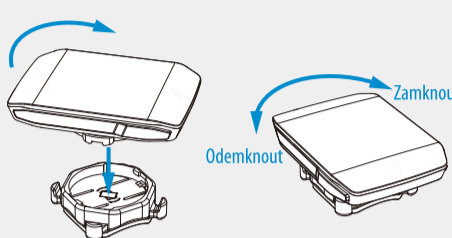


**NÁVOD K INSTALACI**

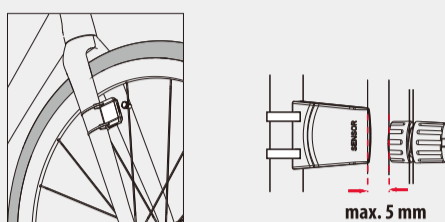
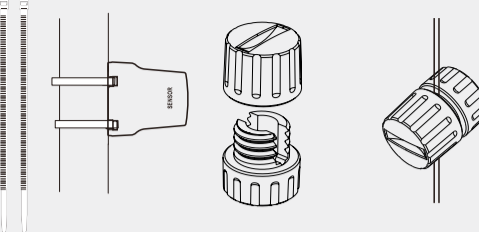
**INSTALACE DRŽÁKU POČÍTAČE**



**MONTÁŽ POČÍTAČE**



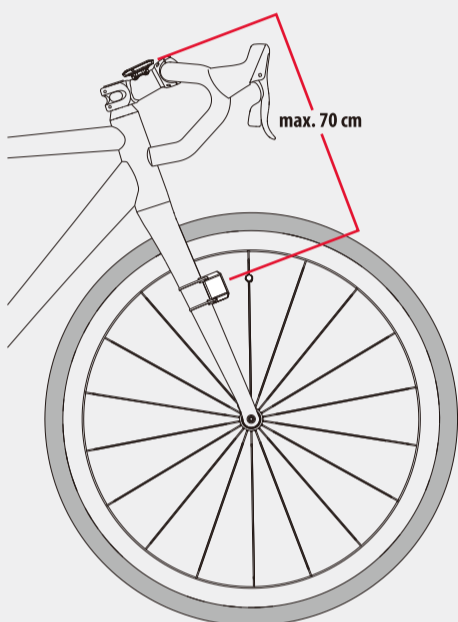
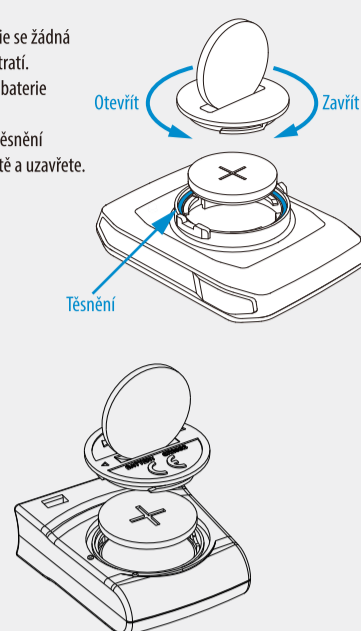
**INSTALACE MAGNETU DO VÝPLETU**



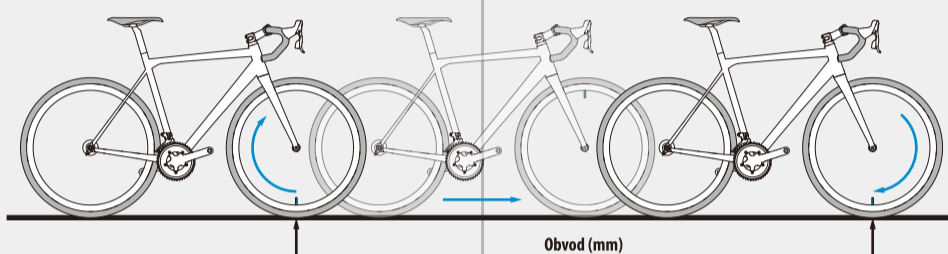
Pozor! Namontujte snímač na přední stranu vidlice!

**VÝMĚNA BATERIE**

Upozornění:  
Při výměně baterie se žádná uložená data neztratí.  
Používejte pouze baterie CR2032 3V.  
Ujistěte se, že je těsnění na správném místě a uzavřete.



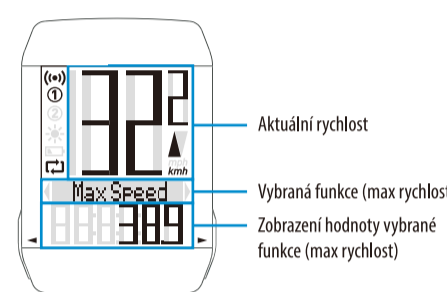
**TABULKA ROZMĚRŮ PNEUMATIK**



ETRTO	ROZMĚR	OBVOD (mm)
50-305	16 x 1.95	1265
47-406	20 x 1.75	1580
50-406	20 x 2.00	1600
50-507	24 x 2.00	1910
54-507	24 x 2.10	1930
54-507	24 x 2.125	1930
57-507	24 x 2.25	1955
40-559	26 x 1.50	2030
50-559	26 x 1.95	2050
50-559	26 x 2.00	2075
54-559	26 x 2.10	2100
57-559	26 x 2.25	2120
60-559	26 x 2.35	2160
60-559	26 x 2.40	2183
54-584	27.5 x 2.10	2195
55-584	27.5 x 2.20	2221
57-584	27.5 x 2.25	2215

ETRTO	ROZMĚR	OBVOD (mm)
60-584	27.5 x 2.35	2240
60-584	27.5 x 2.40	2244
20-622	28 x	2100
23-622	28 x 0.90	2125
25-622	28 x 1.00	2135
28-622	28 x 1.10	2150
35-622	28 x 1.35	2185
40-622	28 x 1.50	2220
42-622	28 x 1.60	2230
44-622	28 x 1.625	2235
47-622	28 x 1.75	2250
50-622	29 x 2.00	2280
54-622	29 x 2.10	2310
55-622	29 x 2.20	2347
57-622	29 x 2.25	2330
60-622	29 x 2.35	2340
60-622	29 x 2.40	2378

**ZOBRAZENÍ NA DISPLEJI A NASTAVENÍ POČÍTAČE**



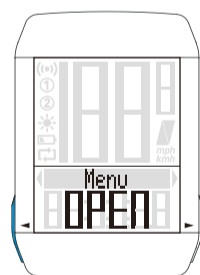
**Nastavení počítáče:**

Stisknutím ◀ tlačítka na 3 sekundy otevřete nebo opustíte nabídku nastavení.  
Pomocí klávesy ▶ můžete procházet z jednoho nastavení do druhého.  
Pro přístup k vybranému nastavení krátce stiskněte tlačítko ◀.  
Tlačítkem ▶ vyberte požadované nastavení a potvrďte tlačítkem ▶ výběr.  
Po provedení nastavení se na displeji zobrazí "Set OK", pokud nedojde k žádné reakci, menu se po jedné minutě automaticky zavře.

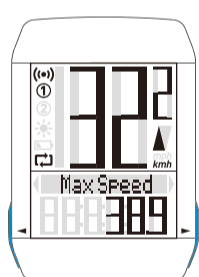
**NÁVOD K NASTAVENÍ POČÍTAČE**

**IKONY**

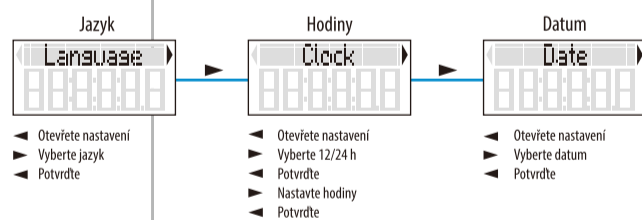
- (••) Příjem signálu
- kmh / mph Zobrazuje zvolenou jednotku rychlosti
- ① / ② Zobrazí vybrané kolo 1 nebo kolo 2
- ☀ Podsvícení
- ↻ Režim smyčky aktivní
- ▲ Porovnání aktuální rychlosti s průměrnou rychlostí



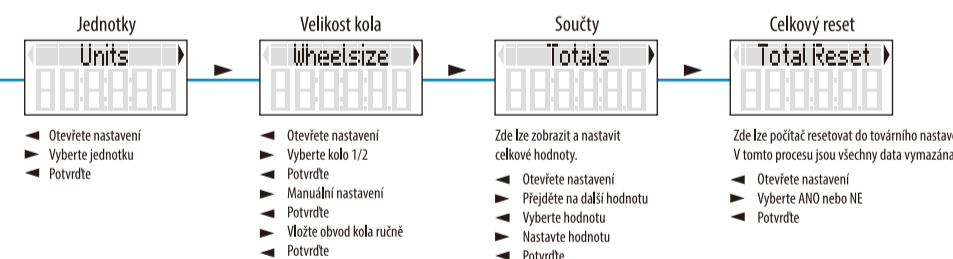
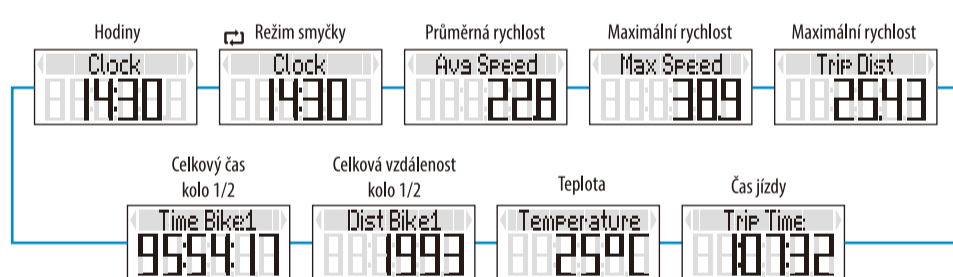
**NASTAVENÍ**



- ▶ Nastavení: Další funkce
- ◀ Nastavení: Předchozí funkce



**FUNKCE**



**PODSVÍCENÍ**

Současným stisknutím ◀ a ▶ zapnete nebo vypnete podsvícení. Po stisknutí libovolné klávesy se světla rozsvítí na cca 6 sekund.

**ZMĚNA KOLA**

Stiskněte současně ◀ a ▶ po dobu 3 sekund. Počítáč se změní na zvolené nastavení kola.

**REŽIM SMYČKY**

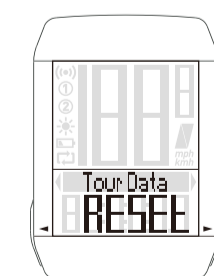
S aktivovaným režimem nekonečné smyčky jsou nejdůležitější funkce automaticky zobrazovány každé 4 sekundy během jízdy. Vytvořená nekonečná smyčka se deaktivuje stisknutím libovolné klávesy.

**KLIDOVÝ REŽIM**



Počítáč je vybaven snímačem vibrací. Pokud nejsou registrovány žádné vibrace nebo signály, počítáč se po 6 minutách přepne do klidového režimu a zobrazí čas. Jakmile zachytí vibrace, počítáč se přepne zpět do provozního režimu. Pokud je počítáč v režimu spánku, probudí se po stisknutí libovolné klávesy.

**RESET PROHLÍZENÝCH DAT**



Stisknutím tlačítka ▶ na 3 sekundy vymažete data trasy.  
Nastavení se nezmění.

**SPECIFIKACE**

Snímač rychlosti: bezkontaktní magnetický senzor  
Baterie: mincová 3V baterie CR2032  
Životnost baterie: (model CR2032) přibližně 1,5 roku při denní jízdě po dobu 2 hodin  
Bezdrátový přenos: 125 KHZ nízkofrekvenční přenos  
Velikost a hmotnost počítáče:  
rozměr: délka 60 mm, šířka 40 mm, výška: 10 mm  
hmotnost včetně držáku a baterií: 34 g  
Jednotka nastavení obvodu kol: mm  
Provozní teplota: 0°C - 50°C  
Přenos dat: bezdrátový kódovaný datový přenos

**MĚŘENÁ DATA**

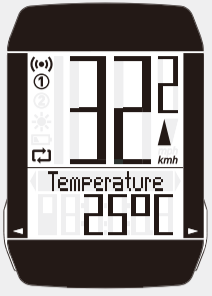
MĚŘENÁ DATA	ROZSAH
Aktuální rychlost	1.0KM/H--99.9KM/H(MPH)
Maximální rychlost	1.0KM/H--99.9KM/H(MPH)
Průměrná rychlost	1.0KM/H--99.9KM/H(MPH)
Denní vzdálenost A	0.1-99999.9KM(MILE)
Denní vzdálenost B	0.1-99999.9KM(MILE)
Celková vzdálenost	1-999999KM(MILE)
Čas jízdy	0:00.00-99H:59M:59S
Hodiny	0:00-23:59

**ZÁRUKA**

Záruka nemůže být uplatněna na poškození způsobené vystavením nadměrným teplotám, mechanickým poškozením způsobeným pádem, neodborným servisním zásahem, neodbornou montáží nebo nesprávným použitím. Aktuální verzi manuálu a prohlášení o shodě naleznete na stránkách www.FORCE.BIKE



**EN INSTRUCTION MANUAL**

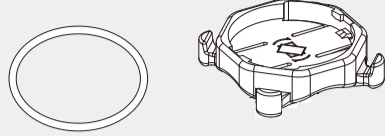


The instruction manual is part of this product. It contains important information on safety, assembly, and disposal. Before using this product, it is important that you familiarise yourself with all operating and safety instructions. Use the product only as described in the manual and only for the indicated application areas. If you pass on the product to third parties, provide it with all the documentation.

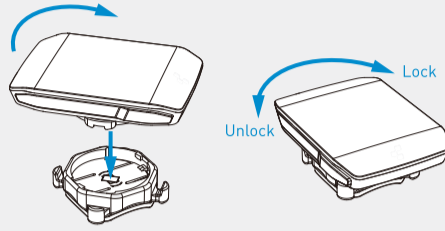


**INSTALLATION INSTRUCTIONS**

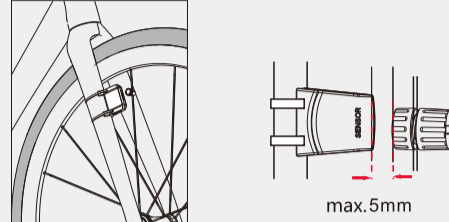
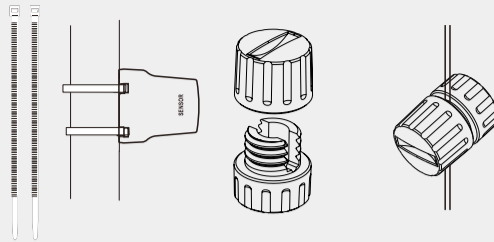
**Installation of computer bracket**



**Mounting computer**



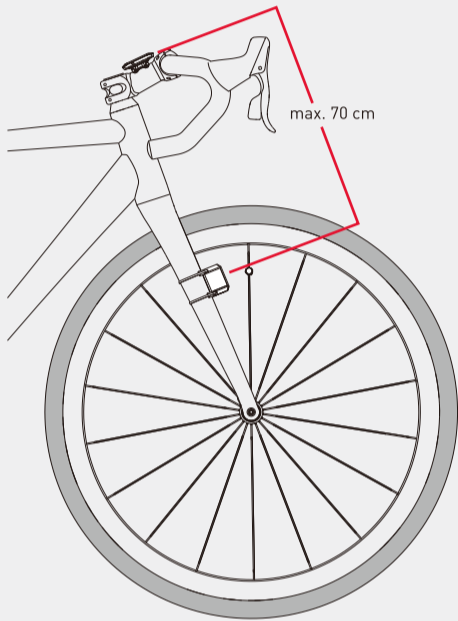
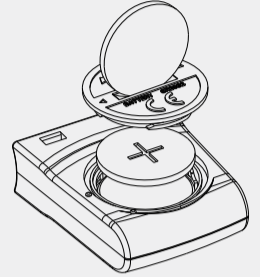
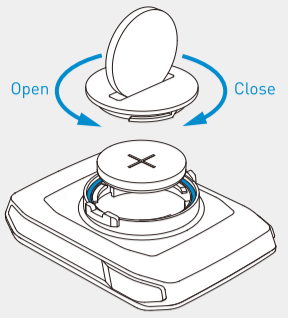
**Installation of spoke magnet**



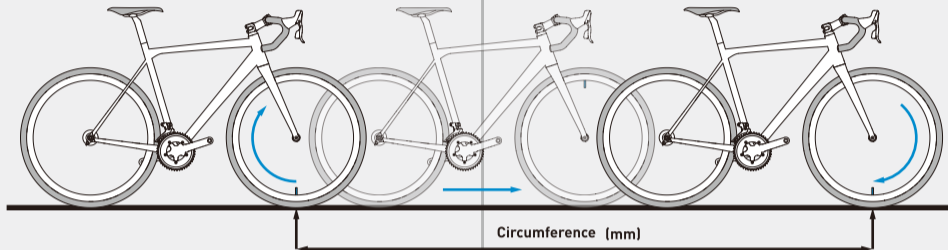
Attention: Mount the sensor on the front side of the fork.

**Change battery**

Attention: When battery is replaced **NO** saved data gets lost. Use only CR2032 3V batteries. Make sure that the seating



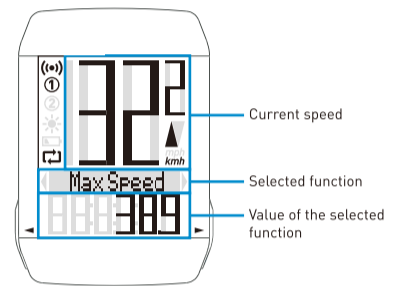
**Tire size chart**



ETRTO	Reifengröße	Umfang
	Tire size	Circumference (mm)
50-305	16 x 1.95	1265
47-406	20 x 1.75	1580
50-406	20 x 2.00	1600
50-507	24 x 2.00	1910
54-507	24 x 2.10	1930
54-507	24 x 2.125	1930
57-507	24 x 2.25	1955
40-559	26 x 1.50	2030
50-559	26 x 1.95	2050
50-559	26 x 2.00	2075
54-559	26 x 2.10	2100
57-559	26 x 2.25	2120
60-559	26 x 2.35	2160
60-559	26 x 2.40	2183
54-584	27.5 x 2.10	2195
55-584	27.5 x 2.20	2221
57-584	27.5 x 2.25	2215

ETRTO	Reifengröße	Umfang
	Tire size	Circumference (mm)
60-584	27.5 x 2.35	2240
60-584	27.5 x 2.40	2244
20-622	28 x	2100
23-622	28 x 0.90	2125
25-622	28 x 1.00	2135
28-622	28 x 1.10	2150
35-622	28 x 1.35	2185
40-622	28 x 1.50	2220
42-622	28 x 1.60	2230
44-622	28 x 1.625	2235
47-622	28 x 1.75	2250
50-622	29 x 2.00	2280
54-622	29 x 2.10	2310
55-622	29 x 2.20	2347
57-622	29 x 2.25	2330
60-622	29 x 2.35	2340
60-622	29 x 2.40	2378

**Display**

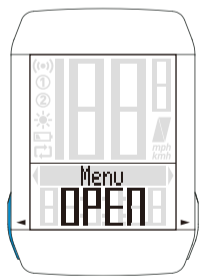


**Set computer**

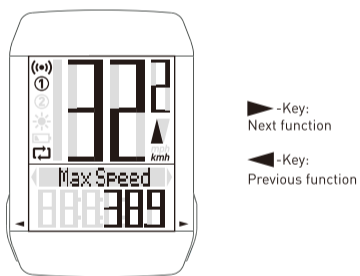
Press **◀** key for 3 seconds to access or to exit the settings menu. Use the **▶** key to browse from one setting to the other. To access the selected setting, briefly press the **◀** key. Select the desired setting with the **▶** key and confirm with the **◀** key. When the setting has been made, the display shows "Set OK". If there is no reaction, the menu closes automatically after one minute.

**Icons**

- Signal reception
- kmh / mph** Shows selected speed unit
- ① / ②** Shows selected bike 1 or bike 2
- Backlight enabled
- In nite loop mode enabled
- Comparison of the current speed with the average speed

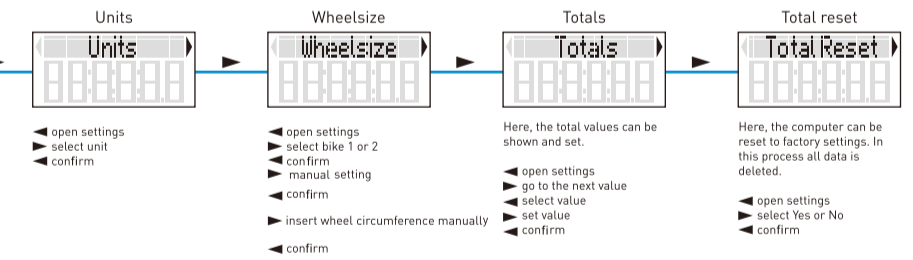
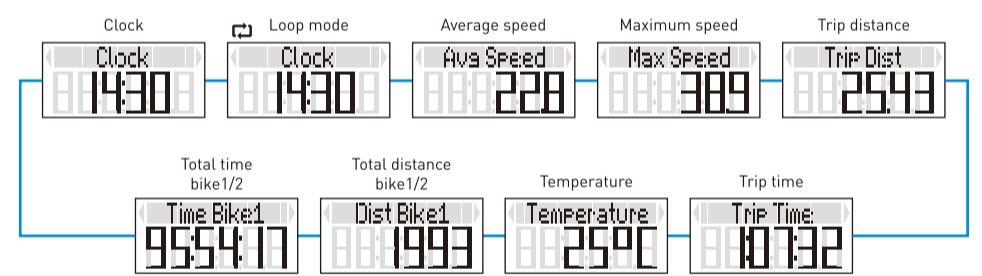


**Keys**



**▶**-Key: Next function  
**◀**-Key: Previous function

**Functions**



**Backlight**

Press **◀** and **▶** simultaneously to switch the backlight on or off. After pressing any key, the lights are on for approx. 6 seconds.

**Change bike**

Press **◀** and **▶** simultaneously for 3 seconds. The computer changes to the selected bike settings.

**Loop mode**

With the infinite loop mode enabled, the most important functions are automatically forwarded every 4 seconds during the ride. The infinite loop mode is disabled by pressing any key.

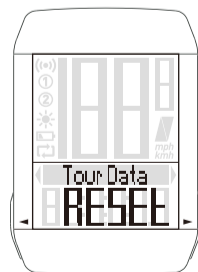
**Rest / Sleep mode**



The computer is equipped with a vibration sensor. If no vibrations or signals are registered, the computer switches to rest mode after 6 minutes and displays the time. As soon as it picks up vibrations, the computer switches back to operating mode.

If the computer is in sleep mode, it wakes up when any key is pressed.

**Reset tour data**



Press **▶** key for 3 seconds to reset tour data.

Settings are not modified.

**SPECIFICATIONS:**

Speed sensor: non-contact type magnetic sensors  
Battery Type: 1x 3V CR 2032 battery  
Battery life (Model No. CR2032) is approximately 1.5 years (based on two hours of daily riding)  
Wireless transmission: 125 KHZ low-frequency transmission  
Size and weight:  
size: length 60 mm, width: 40 mm, height: 10 mm  
weight with holder and batteries: 34 g  
The wheel circumference input Unit: mm  
Operating speed: 0°C - 50°C

**MEASURED DATA**

MEASURED DATA	MEASURING RANGE
Current speed	1.0KM/H--99.9KM/H(MPH)
Maximum speed	1.0KM/H--99.9KM/H(MPH)
Average speed	1.0KM/H--99.9KM/H(MPH)
Trip distance A	0.1-99999.9KM(MILE)
Trip distance B	0.1-99999.9KM(MILE)
Total distance	1-999999KM(MILE)
Elapsed time	0:00.00-99H:59M:59S
Clock time	0:00-23:59

**WARRANTY**

Warranty does not apply to damage due to high and low temperatures, physical damage resulting from abuse, improper repair, improper fit, alternations of the fixture or improper use. The current version of the manual and declaration of conformity can be found on the website [www.FORCE.BIKE](http://www.FORCE.BIKE)

