

**NÁVOD K POUŽITÍ**

Důkladně očistěte opravované místo smirkovým papírem. Očistěte plochu větší než je záplata. Naneste tenkou vrstvu lepidla a nechte zaschnout. Zabraňte styku očistěné plochy s tekutinami. Po zaschnutí lepidla odstraňte fólii ze záplaty a nalepte na opravované místo. Nedotýkejte se prsty zadní části záplaty. Přitlačte záplatu stiskem, dokud se nepřilepí.

**OBSAH:** 4 x ovál (24 x 35 mm), 2 x kruh (průměr 15 mm), 1 x ovál (30 x 50 mm), 1 x tubu lepidla 8 ml, 1 x smirkový papír (40 x 25 mm), 2 x ventil gumku (2 x 20 mm)

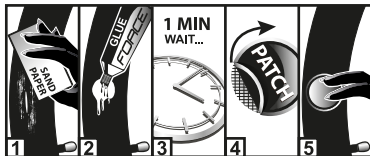
**NEBEZPEČÍ** H336 Může způsobit ospalost nebo závrať. P101 Je-li nutná lékařská pomoc, mějte po ruce obal nebo štítek výrobku. P102 Uchovávejte mimo dosah dětí. P261 Zamezte vdechování par. P271 Používejte pouze venku nebo v dobře větraných prostorách. P312 Necítíte-li se dobře, volejte TOXIKOLOGICKÉ INFORMAČNÍ STŘEDISKO/lékaře. P403+P233 Skladujte na dobře větraném místě. Uchovávejte obal těsně uzavřený. P405 Skladujte uzamčené. P501 Odstraňte obsah/obal na místě schváleném k likvidaci takového odpadu. Obsahuje: methylcyklohexan.

**INSTRUCTION MANUAL**

Clean the place of puncture properly by the sand paper. Always clean place bigger than patch. Apply a thin layer of glue and let it dry. Avoid contact with water. When the glue is dry, remove the foil from patch and stick it on the place of puncture. Do not touch the back side of patch. Press the patch by finger until the patch will be glued properly.

**CONTENT:** 4 x oval shaped (24 x 35 mm), 2 x circular (diameter 15 mm), 1 x oval shaped (30 x 50 mm), 1 x 8 ml tube of glue, 1 x sandpaper (40 x 25 mm), 1 x 2 valve seal (2 x 20 mm)

**DANGER** H336 May cause drowsiness or dizziness. P101 If medical advice is needed, have product container or label at hand. P102 Keep out of reach of children. P261 Avoid breathing vapours. P271 Use only outdoors or in a well-ventilated area. P312 Call a POISON CENTER/doctor if you feel unwell. P403+P233 Store in a well-ventilated place. Keep container tightly closed. P405 Store locked up. P501 Dispose of contents/container to an approved waste disposal facility. Contains: methylcyclohexane.

**LEPENÍ FORCE 7  
PATCHING SET FORCE 7**

UFI: MH0E-5D5D-U30P-Y946



Dodavatel / Importer:

KCK Cykloport-Mode s.r.o.

Bartošova 348, 765 02 Otrokovice - Kvítkovice, CZ

+420 724 047 411

[www.kckcykloport.cz](http://www.kckcykloport.cz), [www.force.cz](http://www.force.cz)

Země původu Čína / Made in China

